

Les exigences pour obtenir une surface optimale sont garanties si on utilise la technologie de surface XINTECH

Sablux Technik AG
 Bramenstr. 14
 CH-8184 Bachenbülach
 Suisse
 Tél. 043 411 44 22
 Fax 043 411 44 23
<http://www.sablux.ch>

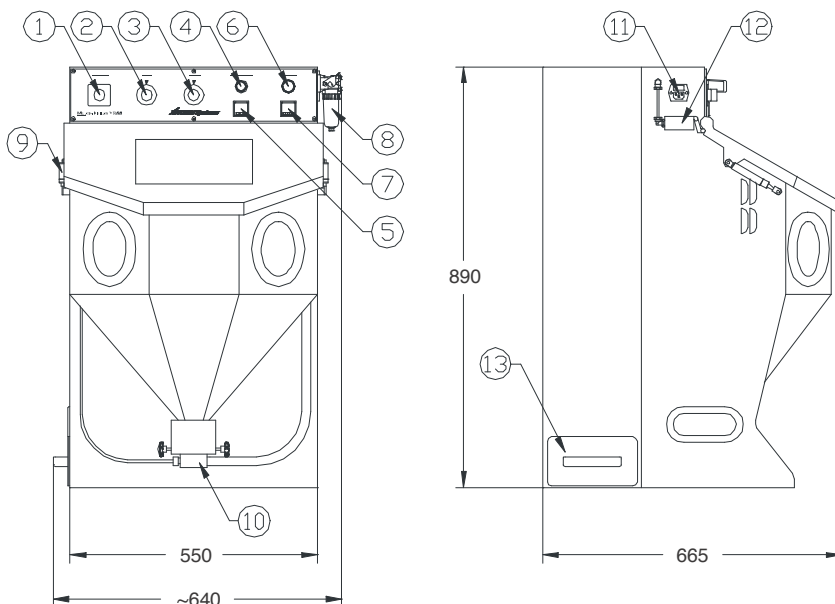


Installation de microsablage à injecteur
 MasterFinish XS 55

Les installations de sablage XS55 ont été développées pour le traitement de surfaces plus réduites. Les bases de la conception de la carcasse proviennent de 15 ans d'histoire couronnée de succès. Pour le reste on a introduit des caractéristiques techniques essentielles et de longues expériences de la série 75 dans le nouveau modèle type. En résumé, on a obtenu un produit à un faible coût, pourtant technologiquement très développé.

Grâce à l'utilisation d'un variateur de fréquence, le ventilateur fonctionne dans tous les plages de régimes avec une efficacité optimale, ce qui n'est pas obtenu utilisant un régulateur.

L'affichage de la pression numérique (option) pour la pression de pré-accélération et de processus permet un réglage claire et est ainsi reproductible aussi avec un processus de travail répété.



- | | |
|---|---------------------------------------|
| 1) Interrupteur à clé à 2 pôles | 7) Manomètre (pression de processus) |
| 2) Régulateur de puissance de chauffage (en option) | 8) Séparateur huile/eau |
| 3) Ventilateur avec variateur de vitesse | 9) Ressort à gaz |
| 4) Contrôle de pression (pré-accélération) | 10) Tasse d'abrasif |
| 5) Manomètre (pré-accélération) | 11) Raccordement des câbles du réseau |
| 6) Régulateur de pression (pression du processus) | 12) Interrupteur final dans la porte |
| | 13) Tiroir de poussière |

MasterFinish XS 55

XINTECH SYSTEMS

Fiche technique

Sablux Technik AG
Bramenstr. 14
CH-8184 Bachenbülach
Suisse
Tél. 043 411 44 22
Fax 043 411 44 23
<http://www.sablux.ch>

Dimensions de la cabine	B 550* x T 665 x H 890 mm (*sur tout : 640mm)
Espace de travail	B 545 x T 370 x H 350* mm (*hauteur moyenne utile)
Poids environ	80 kg
Puissance absorbée	230 VA
Raccordement électrique	230 V / 50-60 Hz
Connexion air	G 1/4"
Plage de pression	0,5 - 10 bar (en fonction de la pression de raccordement)
Pression de raccordement	minimum 6 bar

Équipement principal :

- Clapet d'utilisation, équipé latéralement avec deux ressorts à gaz (ouverture libre 545 x 300 mm), ainsi que d'une fenêtre d'inspection intégrée, composée d'un verre de sécurité résistant à l'usure. Le châssis de remplacement avec deux vis qui est accessible de l'extérieur permet un changement rapide des vitres.
- Élément d'aspiration et de filtrage, si nécessaire, séparable de l'unité de sablage (option), équipé de patrons de microfiltrage hautement performants, nettoyés pneumatiquement et automatiquement en mode de veille et pendant la pause du sablage.
- L'unité de séparation des micro-abrasifs peut être optimisée à travers la vitesse de rotation du ventilateur.
- Pistolet de soufflage alimenté à travers la pression du réseau.
- Raccord d'air comprimé, y compris séparateur d'eau/huile 1/4" G.
- Commutateur à pédale avec un câble résistant en PUR et fiche de raccordement.
- Tiroir de poussière utilisable latéralement en acier.
- Interrupteur à clé à deux pôles en trois étapes (zéro, veille et sablage)
- Luminaire en verre de borosilicate avec ampoule blanche de 24 watts.
- Ventilateur radiale optimisé avec régime réglé en continu à travers un potentiomètre dans la partie frontale de commande. Grâce à l'utilisation d'un convertisseur de fréquence, le ventilateur -peut être utilisé dans chaque plage de régime avec le couple optimal.
- Commutateur non influençable, à commande forcée dans le clapet de fonctionnement.
- Grille de travail avec tôle perforée à deux pièces avec diamètre des trous de 5 mm. Jusqu'à 50 kg de capacité de charge.
- Les gants de travail sont facilement échangeables grâce à une bride démontage.
- Système de séchage d'abrasif (option) de 150W avec protection au contact, 0 - 150 Watt réglable en continu.
- Ray Gun type XS2 avec buse en carbure de 4 mm (standard). Buses remplaçables avec différents diamètres.
- Pression de sablage du processus réglable de 0 à 8 bar grâce à une soupape de réglage de la pression située dans le panneau frontal de contrôle.
- Affichage de la pression de processus dans le panneau frontal de contrôle grâce à un manomètre analogique (option en numérique : avec supplément).
- Pression de pré-accélération ajustable de 0 à 2 bar grâce à une soupape de réglage de la pression dans le panneau frontal de contrôle.
- Affichage de la pression de pré-accélération dans le panneau frontal de contrôle avec manomètre analogique (numérique : avec supplément).

Accessoires:

- Double compteur d'heures de service pour les heures en veille et de sablage.
- Manomètre numérique pour la pression de pré-accélération et la pression du processus.