

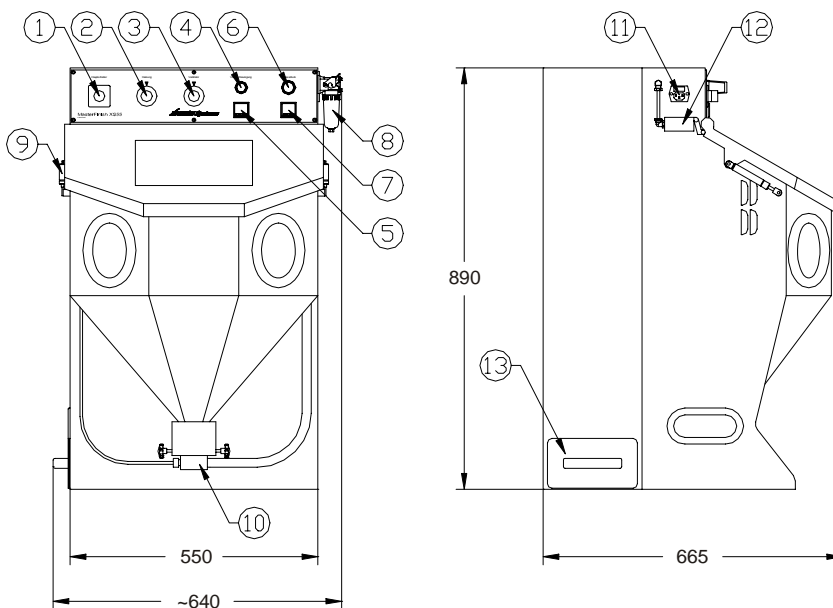
Die Anforderungen einer optimalen Oberfläche garantiert die Anwendung der XINTECH Oberflächentechnologie

Sablux Technik AG
 Bramenstr. 14
 CH-8184 Bachenbülach
 Schweiz
 Tel. 043 411 44 22
 Fax 043 411 44 23
<http://www.sablux.ch>



Die Strahlanlagen XS55 sind als Kompaktanlagen für kleinere Oberflächenbearbeitungen entwickelt worden. Die Grundlagen des Gehäusedesigns entstammen einer über 15-jährigen Erfolgsgeschichte. Im weiteren wurden die wesentlichsten technischen Errungenschaften aus den jahrelangen Erfahrungen mit der 75-Serie in das neue Typenmodell eingebracht. Zusammenfassend ist ein preiswertes und trotzdem technisch hochstehendes Strahlgerät entstanden. Die digitale Druckanzeige (Option) für Vorbeschleunigung- und Prozessdruck erlaubt eine eindeutige Einstellung und ist somit bei einem wiederholten Arbeitsgang auch absolut reproduzierbar.

Injektor-Microstrahlanlage
 MasterFinish XS 55



- | | |
|--------------------------------------|------------------------------|
| 1) Hauptschalter | 8) Öl-/Wasserabscheider |
| 2) Leistungssteller Heizung (Option) | 9) Gasfeder |
| 3) Drehzahlregler Ventilator | 10) Strahlmittel-Fördertasse |
| 4) Druckregler (Vorbeschleunigung) | 11) Netzkabelanschluss |
| 5) Manometer (Vorbeschleunigung) | 12) Türendschalter |
| 6) Druckregler (Prozessdruck) | 13) Staubschublade |
| 7) Manometer (Prozessdruck) | |

MasterFinish XS 55

XINTECH SYSTEMS

Technische Daten

Sablux Technik AG
Bramenstr. 14
CH-8184 Bachenbülach
Schweiz
Tel. 043 411 44 22
Fax 043 411 44 23
<http://www.sablux.ch>

Kabinenabmessungen	B 550* x T 665 x H 890 mm (*über alles: 640mm)
Arbeitsraum	B 545 x T 370 x H 350* mm (*Mittlere Nutzhöhe)
Gewicht ca.	80 kg
Leistungsaufnahme	230 VA
Elektr. Anschluss	230 V / 50-60 Hz
Luftanschluss	G1/4"
Druckbereich	0.5 - 10 bar (je nach Anschlussdruck) min. Anschlussdruck 6 bar

Hauptsächliche Ausstattung:

- Bedienungsklappe, seitlich mit zwei Gasdruckfedern bestückt (freie Öffnung 545 x 300 mm), sowie integriertem Sichtfenster, bestehend aus Sicherheits- und Verschleissglas. Der Wechselrahmen mit zwei von aussen zugänglichen Schrauben erlaubt ein schnelles Wechseln der Gläser.
- Absaug- und Filtereinheit, versehen mit zwei Hochleistungs-Microfilter-Patronen, welche automatisch im Stand-by- und Strahlpausenbetrieb pneumatisch abgereinigt werden.
- Micro-Strahlmittel-Trennungseinheit über Ventilator Drehzahl optimierbar.
- Netzdruck gespiesene Ausblaspistole.
- Druckluftanschluss inklusive Öl-/Wasserabscheider ¼ " G.
- Impulsfussschalter mit robustem PUR-Kabel und Verbindungsstecker.
- Seitlich bedienbare Staubschublade aus Stahl.
- Zweipoliger Dreistufen-Schlüsselschalter (Null, Stand-by und Strahlen)
- Borosilikat-Glas-Rohrleuchte mit 24 Watt Leuchtmittel hellweiss.
- Optimierter Radialventilator, Drehzahl stufenlos über Potentiometer in der Bedienungsfront gesteuert.
- Nicht beeinflussbarer, zwangsbetätigter Sicherheitsschalter an der Bedienungsklappe.
- Zweiteiliger Lochblech-Arbeitsrost mit Einzellochdurchmesser 5 mm. Bis 15 kg belastbar.
- Arbeitshandschuhe sind leicht von der Front her über Montageflansch auswechselbar.
- Strahlmittel-trocknungssystem (Option) 150W mit Berührungsschutz, 0 - 150 W stufenlos einstellbar.
- Strahlpistole mit Hartmetalldüsen Einsatz 4 mm (Standard).
- Prozessstrahl Druck einstellbar von 0 - 8 bar mittels Druckregulierventil an der Bedienungsfront.
- Prozessdruckanzeige an der Bedienungsfront mittels Analogmanometer (Digital : Mehrpreis).
- Vorbeschleunigungsdruck einstellbar von 0 - 2 bar mittels Druckregulierventil an der Bedienungsfront .
- Vorbeschleunigungsdruckanzeige an der Bedienungsfront mittels Analogmanometer (Digital : Mehrpreis).

Option:

- Doppel-Betriebsstundenzähler für Stand-by- und Strahlstunden.
- Digital-Druckanzeige für Vorbeschleunigungs- und Prozessdruck.

MasterFinish XS 55

XINTECH SYSTEMS